

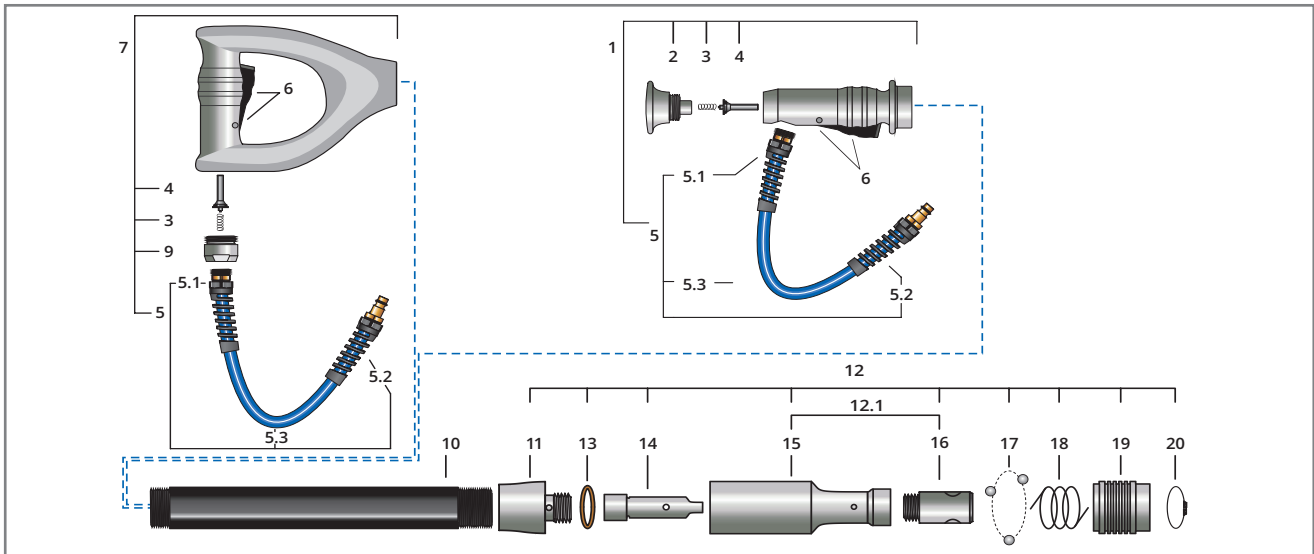
VOGT HAMMER

Ersatzteilliste VH 25D / VH 25

(07-2017)

VH
25D

VH
25



Pos.	Bezeichnung	Bestell-Nr.	
1	Betätigungskörper konventionell komplett (Pos. 2 - 6)	030 011	
2	Handstück - rund mit O-Ring	030 012	
3	Feder für Ventil	025 014	
4	Ventil mit O-Ring	025 015	
5	Anschlussschlauch Komplett-Set (Pos. 5.1 - 5.3)	025 017	
5.1	Knickschutz Geräteseite	025 017-1	
5.2	Knickschutz Anschlussseite	025 017-2	
5.3	Anschlussschlauch	025 017-3	
6	Auslösehebel mit Lagerbolzen	030 018	
7	Deltagriff komplett (Pos. 3 - 6, 9)	130 011	
8	Dichtung zum Verkleben der Stielgewinde - Nur bei Deltagriff erforderlich	861 013	
9	Anschlussstück mit O-Ring	130 012	
10	Stiel	VH 25-70 / VH 25-70 D / Gerätelänge 70 cm (Stiellänge 32 cm)	025 016-70
		VH 25-90 / VH 25-90 D / Gerätelänge 90 cm (Stiellänge 52 cm)	025 016-90
		VH 25-110 / VH 25-110 D / Gerätelänge 110 cm (Stiellänge 72 cm)	025 016-110
		VH 25-130 / VH 25-130 D / Gerätelänge 130 cm (Stiellänge 92 cm)	025 016-130
11	Stielanschlussstück	025 020	
12	Schlagwerk komplett montiert (Pos. 11, 13 - 20)	025 060	
12.1	Gehäuse und Meißelaufnahme montiert (Pos. 15, 16)	① Pos. 13, 22	025 061
13	Kupferdichtung	025 021	
14	Kolben	① Pos. 13	025 022
15	Gehäuse	① Pos. 13	025 023
16	Meißelaufnahme	① Pos. 16.1, 20	025 025
16.1	Gewindegewinde-Satz (o. Abb) zum Reinigen und Verkleben der Meißelaufnahme	861 014	
17	Kugel-Satz (3 Stück)	① Pos. 20	025 024
18	Feder für Spannhülse	① Pos. 20	025 026
19	Spannhülse	① Pos. 20	025 027
20	Sicherungsring	025 029	
30	Transportkoffer (o. Abb)	VH 25-70, VH 25-90	025 030-60
		VH 25-110, VH 25-130	025 030-100
		VH 25-70 D, VH 25-90 D	0XX 035-90
31	Betriebsanleitung DE - EN - FR - ES (o. Abb) - Weitere Sprachen auf Anfrage	890 008	

Kürzere und längere Stiele, sowie Werkzeuge zur Reparatur auf Anfrage. ① Empfehlung: Dieser Artikel sollte im Reparaturfall mit ausgetauscht werden. Sämtliche Preise in Euro zzgl. Versandkosten und gesetzlicher MwSt. Alle Leistungen erfolgen gemäß unseren allgemeinen Geschäftsbedingungen. Änderungen vorbehalten.